

# ระบบอินเตอร์คอม สำหรับพื้นที่สาธารณะ (ทางด่วน)



● PROFILE DST

● OPTION 1: s:uu ANALOG

● OPTION 2: s:uu IP INTERCOM

● PROJECT REFERENCE

● CONTACT



Inter Trading Co.,LTD.

สินค้า KOCOM มือเริ่บง

สินค้าหมวดหมู่  
**VDO PHONE**



สินค้าหมวดหมู่  
**INTERCOM**



สินค้าหมวดหมู่  
**DIGITAL DOOR LOCK**



สินค้าหมวดหมู่  
**BIDET**



สินค้าหมวดหมู่  
**IP INTERCOM**



PROFILE DST

OPTION 1: S:UU ANALOG

OPTION 2: S:UU IP INTERCOM

PROJECT REFERENCE

CONTACT

## 8 เหตุผลที่ควรเลือก DST



**01**

KOCOM เป็นแบรนด์ชั้นนำที่ทำนวัตกรรมเกี่ยวกับที่อยู่อาศัยมากกว่า 45 ปี



**02**

ทาง KOCOM ได้ทำการทดสอบสินค้าหลากหลายขั้นตอน เพื่อให้มั่นใจในคุณภาพก่อนส่งออกวางขายในตลาด



**03**

DST เป็นบริษัทที่มีสิทธิ์เป็นผู้นำเข้าสินค้าแต่เพียงผู้เดียวในไทยมากกว่า 14 ปี



**04**

สินค้ามีการรับประกัน 2 ปี, ตลอดอายุการใช้งาน มีอะไหล่แถมพร้อมเปลี่ยน



**05**

ทางบริษัทมีช่องทางให้คำปรึกษา 24 ชั่วโมง ทั้ง Live Chat UU Website และ Line Official Account



**06**

KOCOM มีสินค้าหลากหลายหมวดหมู่ให้เลือกตามความต้องการของลูกค้า ได้แก่ Video Door Phone, Intercom, Digital Door Lock และอีกมากมาย



**07**

สามารถปรับเปลี่ยนหรือเพิ่ม Option เสริมให้สินค้า ตาม Solution ที่ลูกค้าต้องการได้



**08**

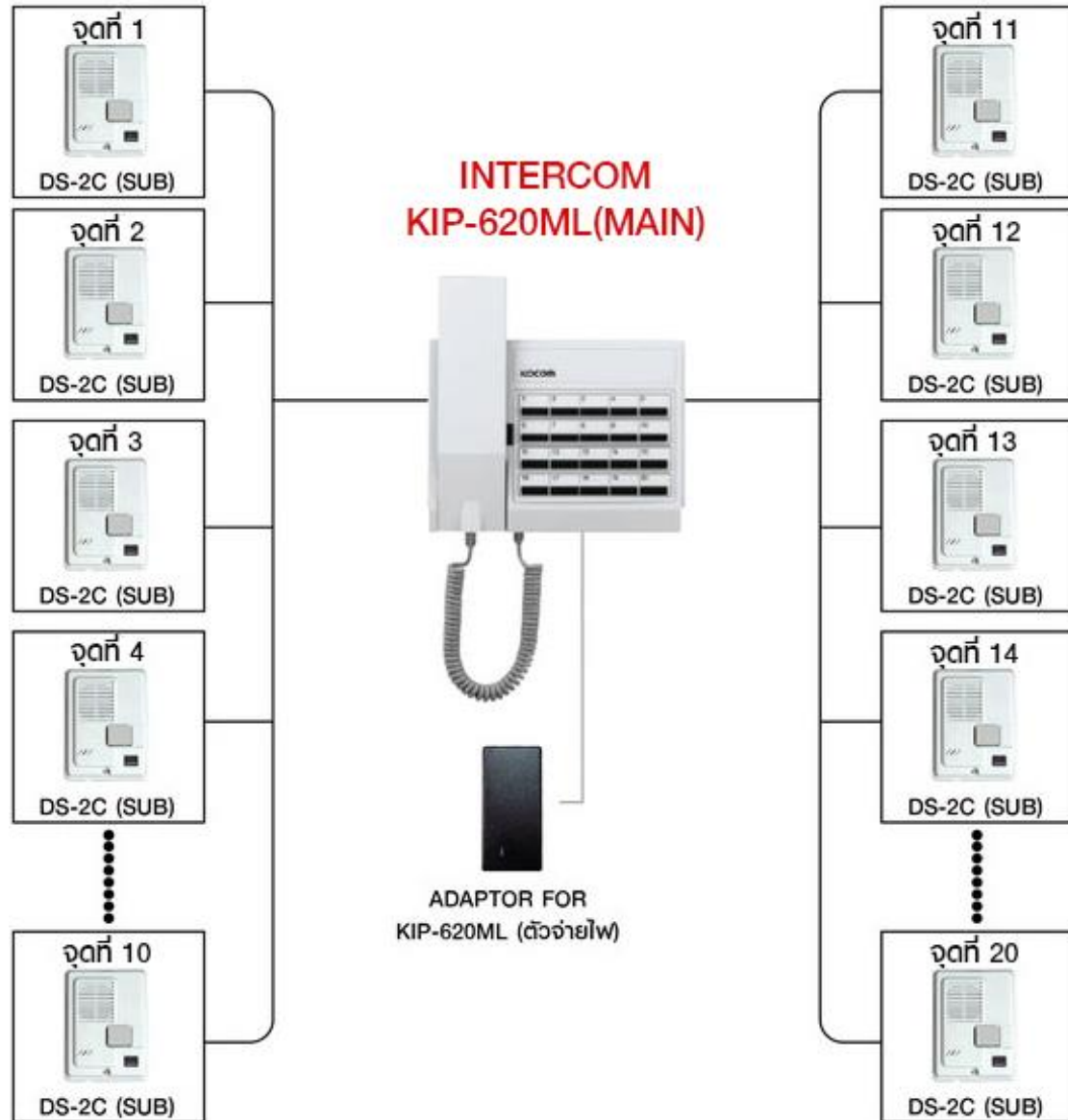
มีช่องทางการจำหน่ายหลายช่องทาง ตัวแทนจำหน่ายทั่วประเทศ

- Line Official Account
- Facebook
- Shopee
- Lazada
- JD Central

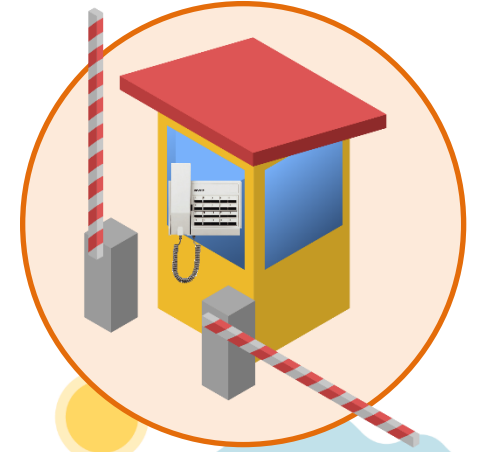


# OPTION 1: s:uu ANALOG

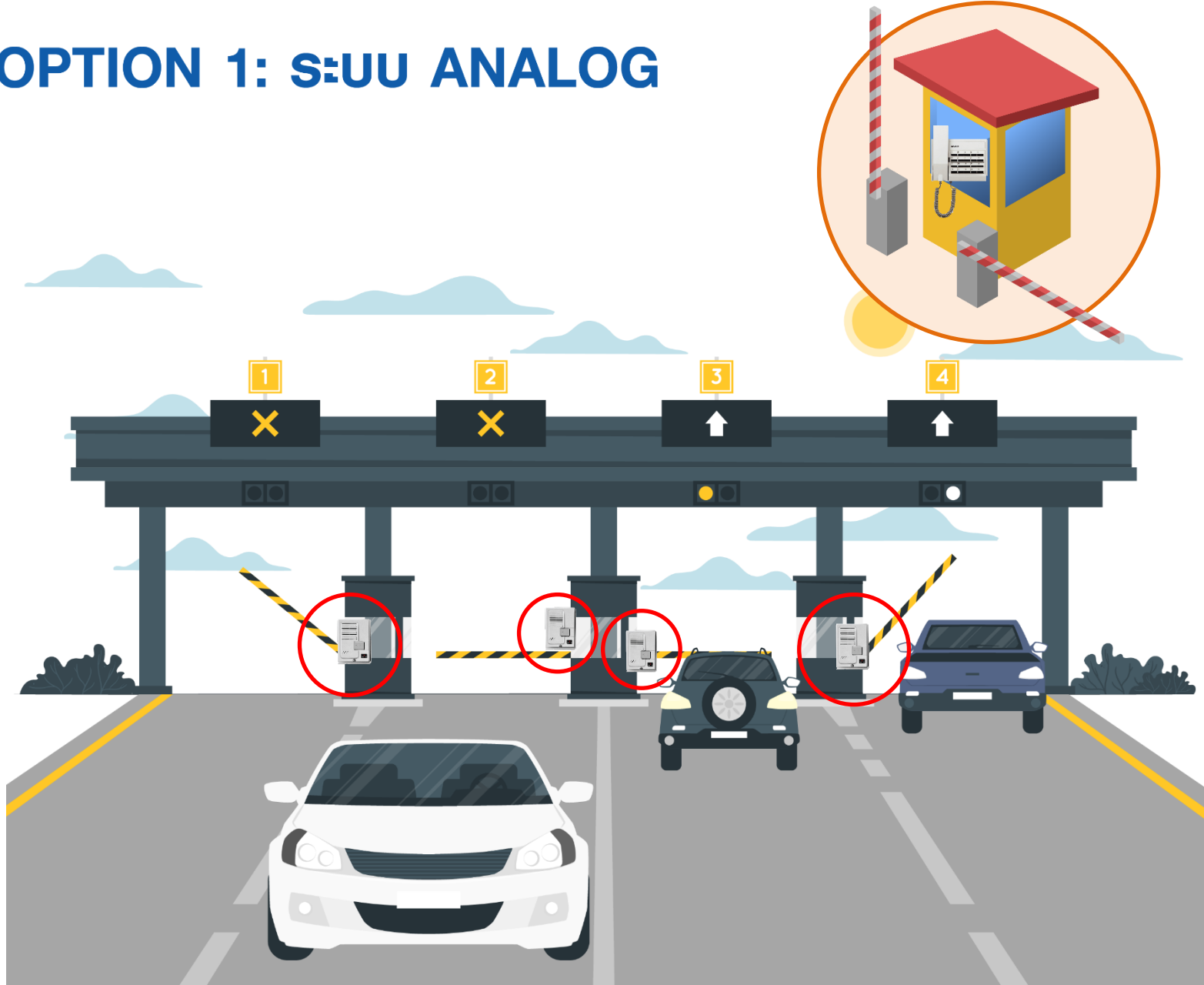
- PROFILE DST
- **OPTION 1: s:uu ANALOG**
  - **INTERCOM**
  - SPEC SHEET
- OPTION 2: s:uu IP INTERCOM
- PROJECT REFERENCE
- CONTACT



# OPTION 1: s:UU ANALOG



- PROFILE DST
- OPTION 1: s:UU ANALOG
  - INTERCOM
  - SPEC SHEET
- OPTION 2: s:UU IP INTERCOM
- PROJECT REFERENCE
- CONTACT



# OPTION 1: S:UU ANALOG

## • Spec Sheet

- PROFILE DST
- **OPTION 1: S:UU ANALOG**
- INTERCOM
- **SPEC SHEET**
- OPTION 2: S:UU IP INTERCOM
- PROJECT REFERENCE
- CONTACT



**KOCOM**

ឧបករណ៍  
រូប KIP-620ML

**SMART HOME**  
by KOCOM

- 20Ch Multiple Interphone
- Master (KIP-620ML) & Sub (KIP-300) Phone system
- LED Indicator for All line
- Easy Wiring & Installation (Terminal Box, Mount on the Wall or Desk)

### SPECIFICATIONS

Mount Type	Surface Mount, Desktop Mount
Speak Mode	Handset
Wiring	1+n Wire (Non-polarity)
Power	DC 24V, 1A
Dimesion	175(W) X 175(H) X 55(D)mm



**KOCOM**

AUDIO  
DOOR PANEL  
រូប DS-2C

**SMART HOME**  
by KOCOM

- Sub unit for KIP-612ML/620ML
- Gentle Electronic sound
- Easy Installation (2 Wire)

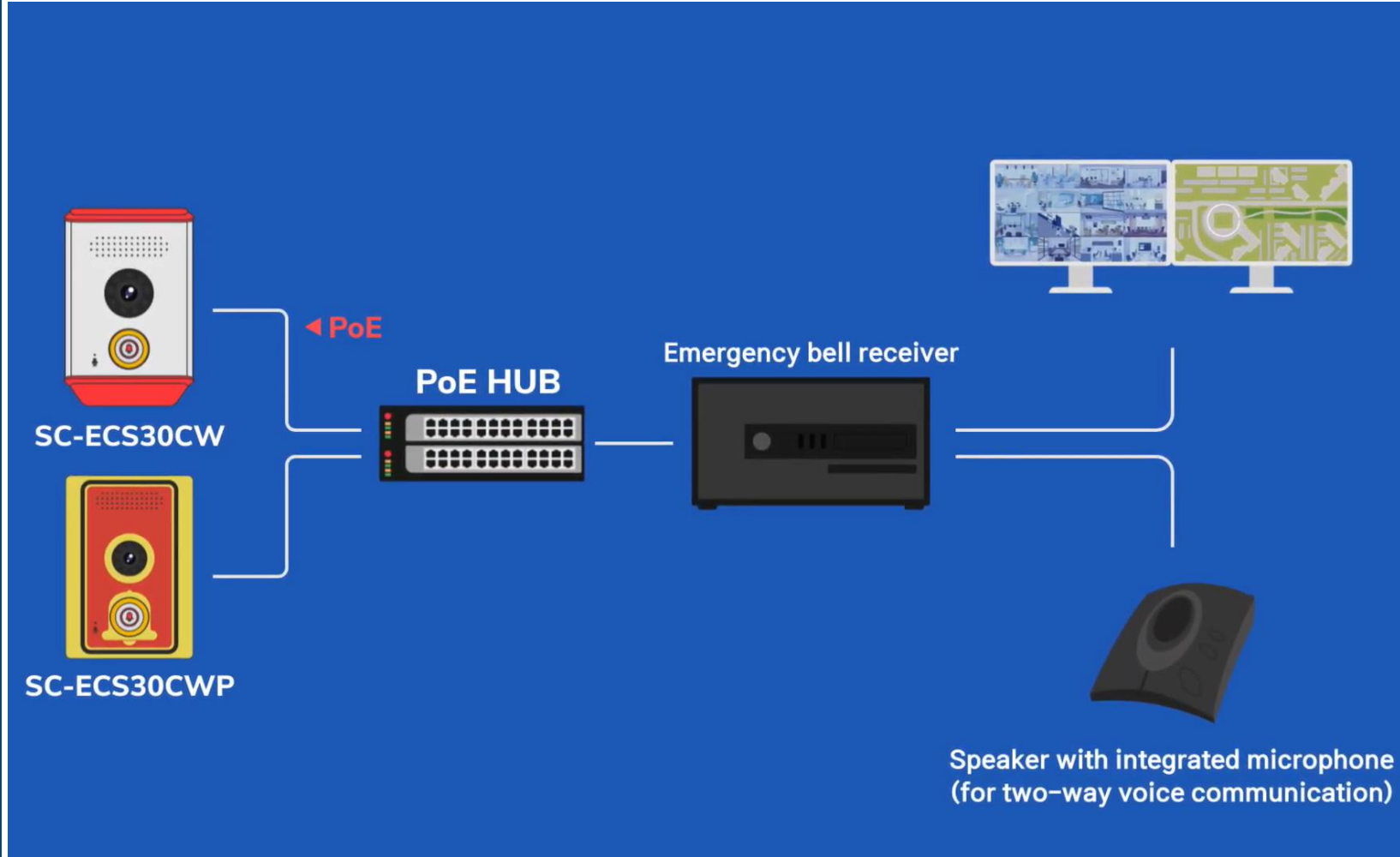
### SPECIFICATIONS

Mount Type	Surface Mount
Speak Mode	Hands-free Type
Wiring	2 Wire
Power	Powered from KIP-612ML/620ML
Dimesion	75(W) x 176(H) x 50(D)mm

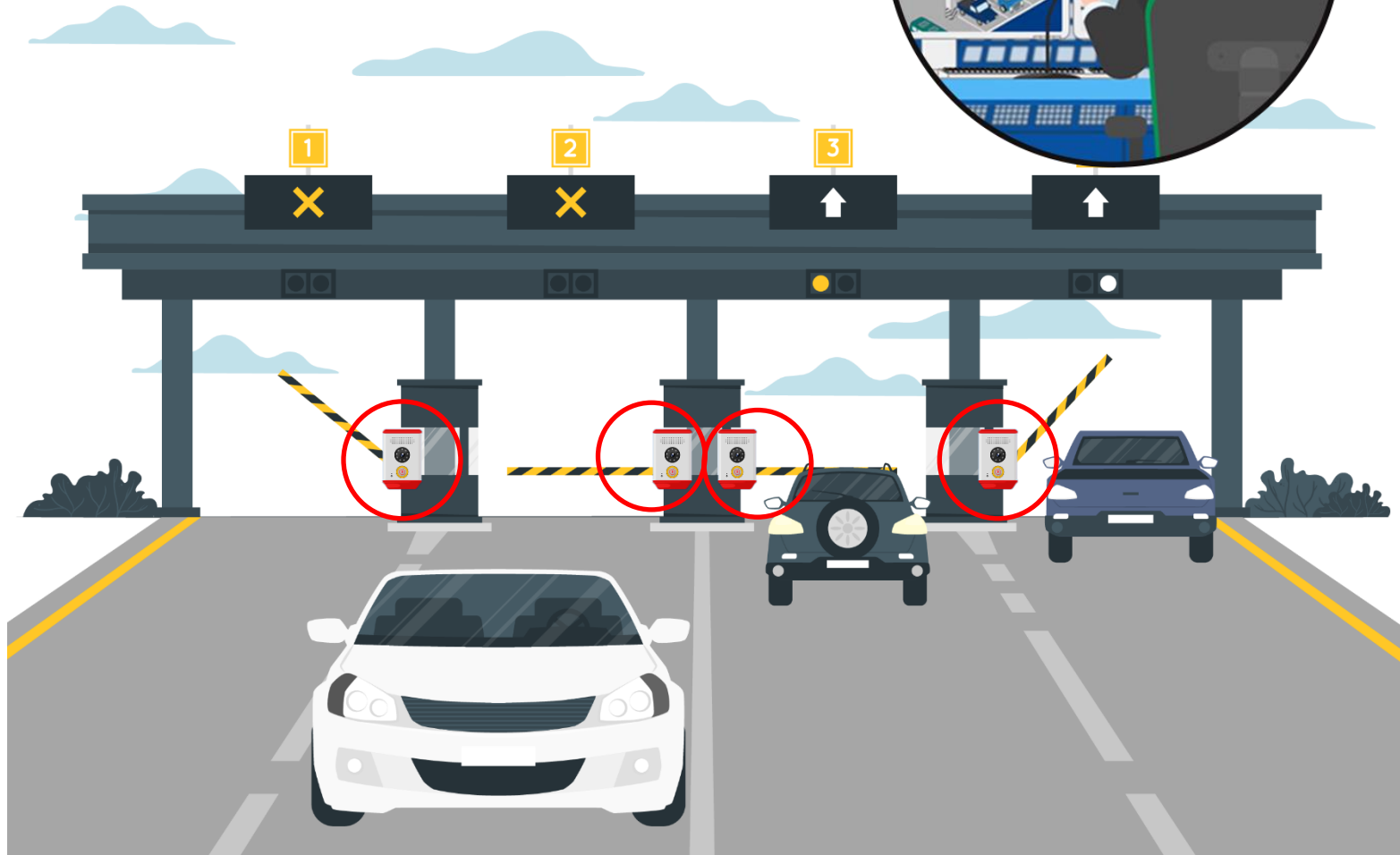


# OPTION 2: s:UU IP

- PROFILE DST
- OPTION 1: s:UU ANALOG
- **OPTION 2: s:UU IP INTERCOM**
  - IP INTERCOM
- SPEC SHEET
- PROJECT REFERENCE
- CONTACT



# OPTION 2: s:UU IP



- PROFILE DST
- OPTION 1: s:UU ANALOG
- OPTION 2: s:UU IP INTERCOM
  - IP INTERCOM
  - SPEC SHEET
- PROJECT REFERENCE
- CONTACT



# OPTION 2: S:UU IP

## • Spec Sheet



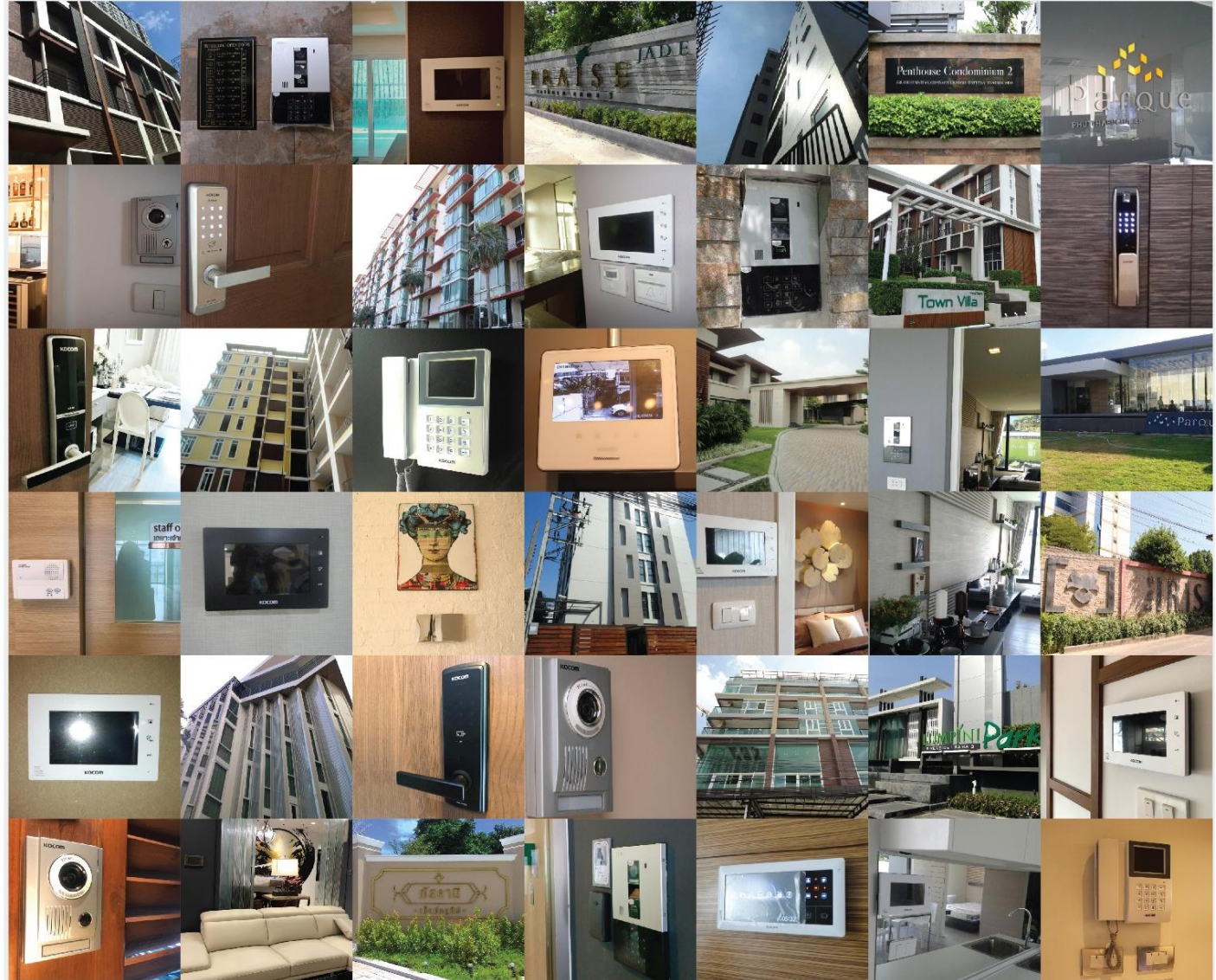
- PROFILE DST
- OPTION 1: S:UU ANALOG
- **OPTION 2: S:UU IP INTERCOM**
  - IP INTERCOM
  - **SPEC SHEET**
- PROJECT REFERENCE
- CONTACT

### Specifications

MODEL		SC-ECS30CW	SC-ECS30NW	
Image sensor	CMOS Type	1/2.8" 2M Pixels Progressive Sensor		
	Scanning System	1080/30p		
Lens	Focal-Length	2.8mm		
	FOV	H:92.6°, V:69°, D:118°		
Camera	White Balance	Auto, Manual		
	Sharpness	0 ~ 255		
	Brightness	p ~ 255		
	AGC	0 ~ 10		
	Sens-UP	2X, 4X, 8X, 15X, 30X		
	Shutter	Manual	NTSC	1/30, 1/60, 1/120, 1/180, 1/240, 1/300, 1/400, 1/500, 1/1000, 1/2000, 1/4000, 1/6000, 1/8000, 1/16000, 1/32000
			PAL	1/25, 1/50, 1/100, 1/150, 1/200, 1/250, 1/400, 1/500, 1/1000, 1/2000, 1/4000, 1/6000, 1/8000, 1/16000, 1/32000
	Mirror	ON/OFF		
	Day & Night	Auto / Day / Night		
	Defog	ON/OFF		
Audio	Audio	Echo canceller		
	MIC	MIC		
	Volume adjustment	0~10		
	Speaker	3W, 8Ω		
Volume adjustment	0~10			
Network	Ethernet	IPv4, RJ-45 (10/100BASE-T)		
	1st Stream	Codec / Resolution	H.264 / 1920x1080	H.264 / 320x240
	2nd Stream	Codec / Resolution	H.264 / 720x480	H.264 / 320x240
	3rd Stream	Codec / Resolution	MJPEG / 352x240	MJPEG / 320x240
	Bit rate control	CBR, VBR, AVBR		
Protocol	TCP/IP, UDP/IP, RTP(UDP), RTP(TCP),RTSP, SNMP, SMTP, UPNP, HTTP, HTTPS, NTP, DHCP, Onvif			
Call switch	Switch	25mm, Normal Open		
	LED	RED		
Max. Concurrent Users	3Users			
Alarm Output	Relay Point Output (24V DC / 1A, 125V AC / 0.5A)			
Power / Power consumption	PoE(Midspan, Endspan) / Max.5W	PoE(Midspan, Endspan) / Max.1.6W		
Temperature / Humidity	-20°C ~ +50°C / 0 ~ 80%			
Case / Weight	PC, Aluminum, Steel / 570g	PC, Aluminum, Steel / 540g		
Dimensions(mm)	112(W) x 170(H) x 54(D)			

# PROJECT REFERENCES/

- PROFILE DST
- OPTION 1: s:uu ANALOG
- OPTION 2: s:uu IP INTERCOM
- PROJECT REFERENCE
- CONTACT





# PROJECT REFERENCES/

ติดตั้งที่โรงพยาบาลชั้นนำของไทย รวมกว่า 500 โรงพยาบาล

- PROFILE DST
- OPTION 1: S:UU ANALOG
- OPTION 2: S:UU IP INTERCOM
- PROJECT REFERENCE
- CONTACT



# PROJECT REFERENCES/

- PROFILE DST
- OPTION 1: s:uu ANALOG
- OPTION 2: s:uu IP INTERCOM
- **PROJECT REFERENCE**
- CONTACT





# CONTACT US



02-530-9430



@kocomthailand



KOCOM THAILAND



KOCOM THAILAND

[www.kocomthailand.com](http://www.kocomthailand.com)

